

معرفی شرکت :

شرکت سرآمد پولاد پارس در سال 1380 تاسیس گردیده است. واحد ساخت و اجرا در این مجموعه به مساحت 5000 متر مربع شامل فضاهای اداری ، کارگاه ساخت و سندبلاست رنگ می باشد و واحد مدیریت ، فروش ، طراحی و فنی مهندسی بازرگانی و مهندسی خرید به عهده دفتر مرکزی واقع در مهرشهر کرج گزارده شده است.

این مجموعه با در اختیار داشتن ماشین آلات مورد لزوم ، توانایی تولید انواع سازه های فلزی و گریتهینگ پله و کف پله به صورت آبکاری گرم ، پلتفرم سرویس ، ماشین آلات خطوط انتقال ، مشبک فلزی Extended Metal و... را دارا می باشد.

روش تولید گریتهینگ:

تولیدات این شرکت به روش جوشکاری CO2(MIG/MAG) تهیه می گردد تا عملیات گالوانیزاسیون به صورت کامل انجام گرفته و در نقاط جوشکاری شده مشکل عدم نفوذ روی صورت نپذیرد.

استانداردهای ساخت مطابق (BGI588) و (DIN24531) و (DIN1055) و (DIN1580) و (DIN24537) می باشد.

این مجموعه با همکاری مهندسین و کارشناسان کارآزموده و نظارت دقیق بر تولید و انجام کنترل کیفی (Q.C) و رفع عیوب در راستای ارتقای کیفی محصولات و رسیدن به استانداردهای جهانی تلاش می نماید.

دلایل استفاده از گریتهینگ :

- قدرت تحمل و استحکام بالا
- وزن سبک
- ضد لغزش
- مانع از تجمع گازهای پخش شده در محیط
- مقاومت در برابر سائیدگی و تغییر شکل

انواع محصولات شرکت سرآمد پولاد پارس :

- گریتهینگ
- راه پله اضطراری

- پله فلزی
- بست مخصوص

انواع گریتینگ های تولیدی سر آمد پولاد پارس :

1. تسمه در تسمه (تسمه های هم عرض) - ضخامت 3 ، 4 و حداکثر ارتفاع 50 میلیمتر
2. تسمه در نیم تسمه (تسمه های غیر هم عرض) - محدودیت ضخامت و ارتفاع ندارد
3. تسمه در میلگرد (چهار پهلو - ساده و یا آجدار و یا چهارگوش پیچیده شده) - محدودیت ضخامت و ارتفاع ندارد
4. تسمه در تسمه دندانه دار (تسمه های هم عرض) - ضخامت 3 ، 4 و حداکثر ارتفاع 50 میلیمتر
5. تسمه دندانه در در نیم تسمه (تسمه های غیر هم عرض) - محدودیت ضخامت و ارتفاع ندارد
6. تسمه دندانه دار به میلگرد - محدودیت ضخامت و ارتفاع ندارد

مشخصات فنی :

گریتینگها بر اساس استاندارد DIN-1580-1055-24531-24532 و با بارگذاری گوناگون و با مواد اولیه تسمه و میلگرد تولید می گردد ، بطوریکه تنوع در انواع تسمه به ارتفاع های گوناگون و با ضخامت های گوناگون و با چشمه های متفاوت و همچنین بسته به نوع میلگرد مصرفی اعم از ساده یا آجدار و یا چهارگوش پیچیده شده متجاوز از 50 نوع محصول متنوع می باشد و به درخواست مشتری می تواند تولید گردد ، بطوریکه کلیه اتصالات جوشی از نوع CO2 و بدون گل جوش بوده و این شرکت دارای انواع قالبهای مورد نیاز گریتینگ سازی بوده و به محض سفارش مشتری می تواند مبادرت به تولید نماید .

حداقل پوشش میانگین بر اساس استاندارد به شرح ذیل می باشد:

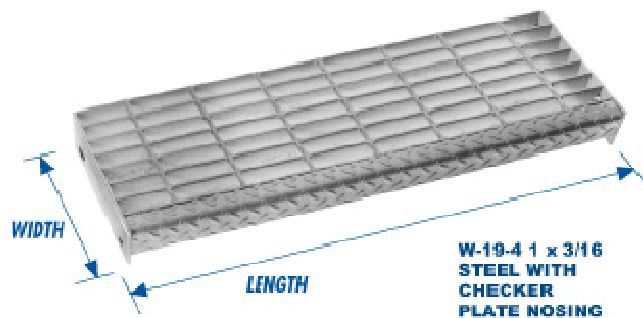
- ضخامت تسمه از 1.6 تا 3.2 میلیمتر 65 میکرون
- ضخامت تسمه از 3.2 تا 4.8 میلیمتر 75 میکرون
- ضخامت تسمه از 4.8 تا 6.4 میلیمتر 85 میکرون
- ضخامت تسمه بالای 6.4 میلیمتر 100 میکرون

گروه تولیدی صنعتی سرآمد پولاد با بیش از ده سال تجربه در طراحی و ساخت گریتینگ راه پله صنعتی وسازه ها و استراکچر فلزی بالاخص اجرای کامل سرویس پله پیچ پله فرار و ماریچ با قابلیت هایی از قبیل استحکام منحصر به فرد، استفاده از کمترین فضا و همچنین در بر گیرنده همه سلیقه ها در استفاده از پوششهای متنوع، شما را در اتمام پروژه خود در کوتاهترین زمان ممکن یاری می نماید.

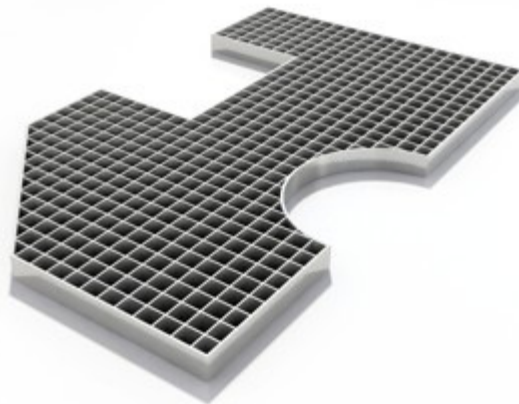
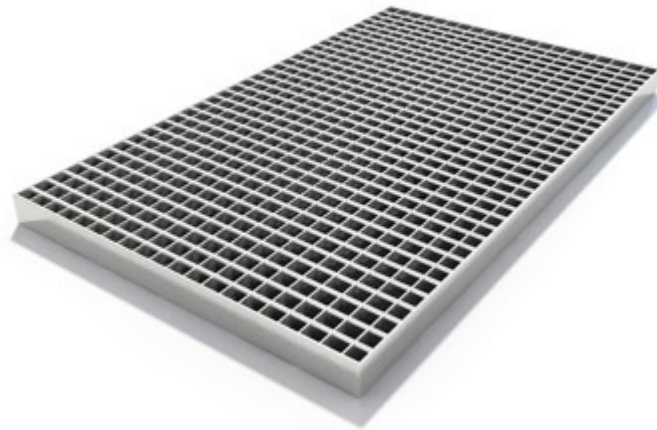
مشاوره و طراحی جهت استفاده بهینه از حداقل فضاها سرویس پله (ارائه پلان و نمای سه بعدی) از خدمات این واحد صنعتی میباشد.

پله فلزی

- انواع مختلف پله فلزی گالوانیزه و پله (گریتینگ) و گریل
- ساخت و نصب انواع راه پله به صورت گالوانیزه یا پوشش رنگ صنعتی
- پله فلزی صنعتی مدولار و پیش ساخته
- محدودیت ضخامت و ارتفاع ندارد
- امکان تولید با اشکال هندسی متفاوت



پله فلزی یا گریتینگ پله نیز برای راهروهای سازه های فلزی و یا مخازن نفت و پتروشیمی و یا حتی در پله های فرار ساختمان ها کاربرد دارد. بدین شکل که دقیقا ساختار آن گریتینگ می باشد با این تفاوت که در کناره های آن معمولا دو پلیت جوش می دهند تا بتوان پله را به شمشیری اتصال داد. همچنین برای جلوگیری از لغزش پای عابران، بخشی از آن را ورق آجدار جوش می دهند.



بست مخصوص :



اتصال گریتنیگها به تکیه گاهها معمولا با بست مخصوص میسر بوده و بهترین روش پیشنهادی این شرکت می باشد که به سهولت نصب می گردد .

• آبکاری گالوانیزه

آبکاری گالوانیزه گرم پوشش مناسبی جهت گریتنیگها در مقابل خوردگی می باشد و بر اساس استاندارد ASTM A123 پوشش داده می شود .

• حداقل پوشش میانگین بر اساس استاندارد به شرح ذیل می باشد :

ضخامت تسمه از 1/6 تا 3/2 میلیمتر 65 میکرون

ضخامت تسمه از 3/2 تا 4/8 میلیمتر 75 میکرون

ضخامت تسمه از 4/8 تا 6/4 میلیمتر 85 میکرون

ضخامت تسمه بالای 6/4 میلیمتر 100 میکرون

• بارگذاری

معمولا کارفرمایان محترم به همراه طراحی اسکلت فلزی و یا سازه مورد نظر ، مبادرت به طراحی گریتنیگها نموده و به این شرکت جهت اجرا ابلاغ می نمایند . کارشناسان این شرکت جهت هرگونه مشاوره آمادگی لازم را دارا می باشند .

آدرس دفتر مرکزی : مهرشهر - بلوار ارم - جنب فروشگاه سالیان - ساختمان آریانا - طبقه سوم

تلفن : ۰۲۶۱ - ۳۴۱۱۰۷۲ تلفکس : ۰۲۶۱ - ۳۳۰۴۸۷۱ همراه : ۰۹۱۲ - ۱۱۳۹۸۲۲ و ۰۹۱۲ - ۱۱۱۲۹۴۵

• تناژ تولید

سالن تولید گریتنینگ این شرکت به مساحت 3000 مترمربع در زمینی به مساحت 5000 مترمربع و با امکانات کامل ماهانه بالای 350 تن و یا 4000 تن در سال می باشد .

مشخصات و اصطلاحات تولید :

1. تسمه باربر

تسمه های باربرداری که به صورت موازی میان دو تکیه گاه قرار می گیرند.

2. تسمه های عرضی

تسمه یا میلگردهایی که به تسمه های باربر جهت حفظ مقاومت آنها متصل می شوند

3. فریم

محل اتصال تمامی تسمه های طولی و عرضی و حافظ استقامت کل شبکه می باشد.

4. چشمه

فاصله داخلی میان تسمه های طولی و عرضی می باشد.

گالوانیزه گرم و استاندارد ساخت گریتنینگ

گالوانیزه گرم جهت مقاوم سازی گریتنینگ در مقابل خوردگی و فرسایش به کار می رود. در این روش مواد خام اولیه به صورت غوطه ور در (روی) مذاب پوشش داده می شود. این پوشش به دلیل ایجاد چسبندگی بالا و عدم شکنندگی در اثر کثرت استفاده ، پوششی مناسب به شمار می رود. وزن ایجاد شده برای پوشش گالوانیزه حدودا 450 گرم در هر متر مربع و ضخامت آن در حدود 75 میکرون می باشد. استاندارد اعمال شده توسط واحد QC این شرکت بر اساس ASTM A123 سنجیده می گردد.

چگونگی ثابت نمودن گریتنینگ :



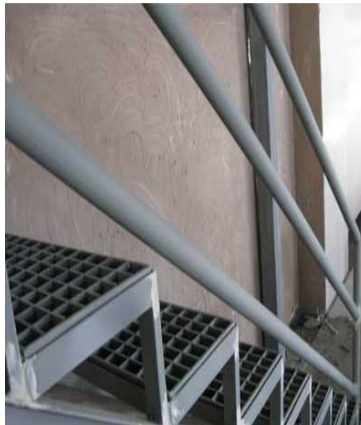
آدرس دفتر مرکزی : مهرشهر - بلوار ارم - جنب فروشگاه سالیان - ساختمان آریانا - طبقه سوم

تلفن : ۰۲۶۱ - ۳۴۱۱۰۷۲ تلفکس : ۰۲۶۱ - ۳۳۰۴۸۷۱ همراه : ۰۹۱۲ - ۱۱۳۹۸۲۲ و ۰۹۱۲ - ۱۱۱۲۹۴۵

بست گریتنینگ باید جهت کلبه گریتنینگ ها و ساپورتها مورد استفاده قرار گیرد تا از لغزش و سقوط جلوگیری نماید

تولید سفارشی

ما در بکارگیری تسمه، چهار پهلوی و یا میلگردهای مصرفی در محصولات خود محدودیتی نداریم



البته گریتنینگ های تولیدی از تسمه با عرض 25 میلیمتر و بیشتر تولید گردیده و ضخامت ورقهای مورد استفاده از 3 میلیمتر به بالا می باشد و برای ابعاد سفارشی توسط کارفرما هیچگونه محدودیتی قائل نمی گردد .

برخی از پروژه های انجام شده :

شرکت فن آوران خرد (مارون 4)

سیمان شمال

شرکت اکسون سازه

سیمان ایلام

شرکت ساختمان و نصب صنایع پتروشیمی

فولاد خوزستان شرکت کیانا پتروشیمی

سد رئیسعلی دلواری

سیمان ممتازان (آذر خاک)

آدرس دفتر مرکزی : مهرشهر - بلوار ارم - جنب فروشگاه سالیان - ساختمان آریانا - طبقه سوم

تلفن : ۰۲۶۱ - ۳۴۱۱۰۷۲ تلفکس : ۰۲۶۱ - ۳۳۰۴۸۷۱ همراه : ۰۹۱۲ - ۱۱۳۹۸۲۲ و ۰۹۱۲ - ۱۱۱۲۹۴۵

شرکت آپادانا سرام

سیمان بجنورد (دوام انرژی)

سیمان مازندران

شرکت فنی و مهندسی صنایع انرژی پتروشیمی ایلام

شرکت سیمان پی

شرکت پتروشیمی شیمی تکس

شرکت فراگیر البرز (سیمان هرمزگان)

پارس خودرو

ارس پولاد (سد کارون 4)

شرکت تنوتاس

توسعه سازه های دریایی (تسدید)

شرکت نهر آب گستر

شرکت ستون سازه (سد سیوند)

شرکت آلومینای ایران

شرکت پایبند سازه

کارخانجات شکوه سان صنعت

جهاد توسعه منابع آب

شرکت تکنیک (سیلوهای اسلام آباد غرب)

سیمان شهر کرد (آذرآب)

صنایع غذایی دریازاد

شرکت مهدآمین سازه

آدرس دفتر مرکزی : مهرشهر - بلوار ارم - جنب فروشگاه سالیان - ساختمان آریانا - طبقه سوم

تلفن : ۰۲۶۱ - ۳۴۱۱۰۷۲ تلفکس : ۰۲۶۱ - ۳۳۰۴۸۷۱ همراه : ۰۱۱۳۹۸۲۲ - ۰۹۱۲ و ۰۱۱۲۹۴۵ - ۰۹۱۲